

商品期权数据周报

PX成交显著增加，建议重点关注

2024.12.27

主讲人：杨帆

从业资格证：F3027216

投资咨询资格编号：Z0014114



标的表现:

年末最后一周，市场表现较为平静。本周商品指数窄幅震荡，农产品上涨，能化和金属下跌。

成交异动:

PX期权的成交量和持仓量均显著增加，并达到上市以来最高。

同时PX期权的成交量达到持仓量的3倍，期权成交量接近期货成交量，反映极高的投机度。

波动率变化:

历史和隐含波动率升降各半。

仅豆粕的历史波动率和玉米的隐含波动率接近90%分位水平。棉花、苯乙烯、PP和碳酸锂的隐含波动率依然处于最低水平。

多空情绪:

看多情绪，期货上是黄金、白银和锌，期权上是尿素、豆粕和PVC。

看空情绪，期货上是碳酸锂、橡胶和红枣，期权上是硅铁、菜油和橡胶。

注意事项:

1月13日郑商所02合约到期。

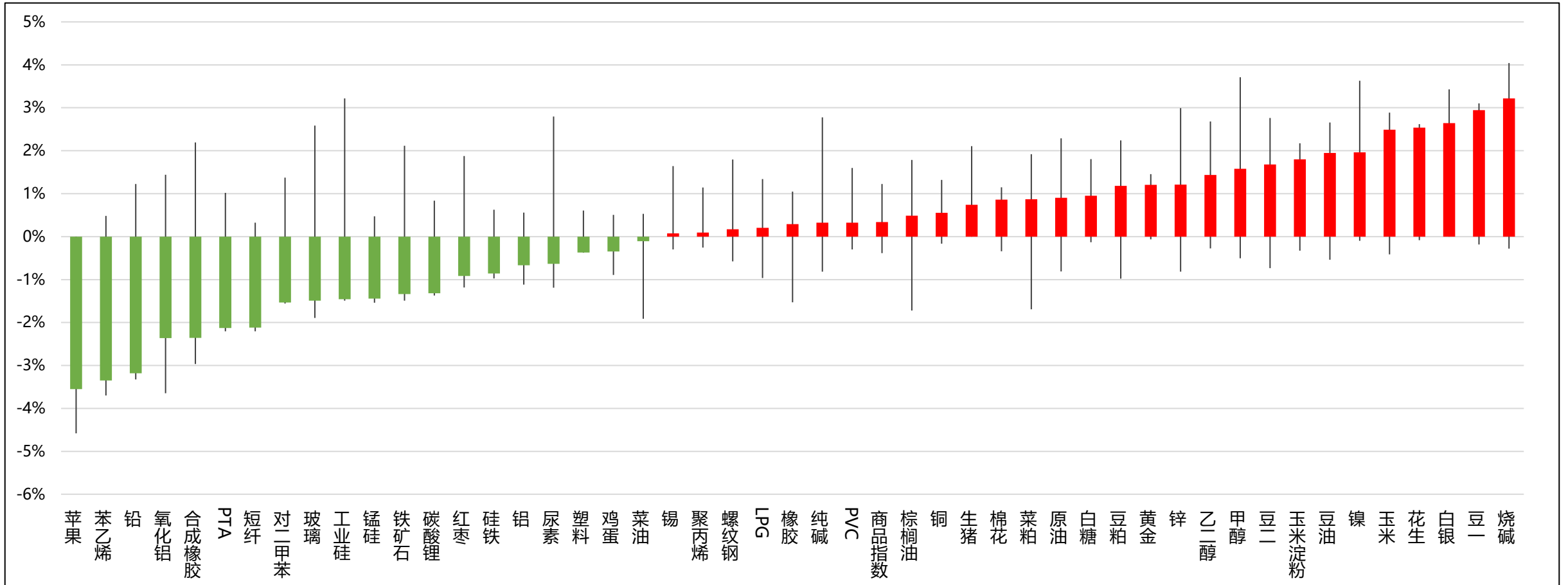
1月17日大商所02合约到期。

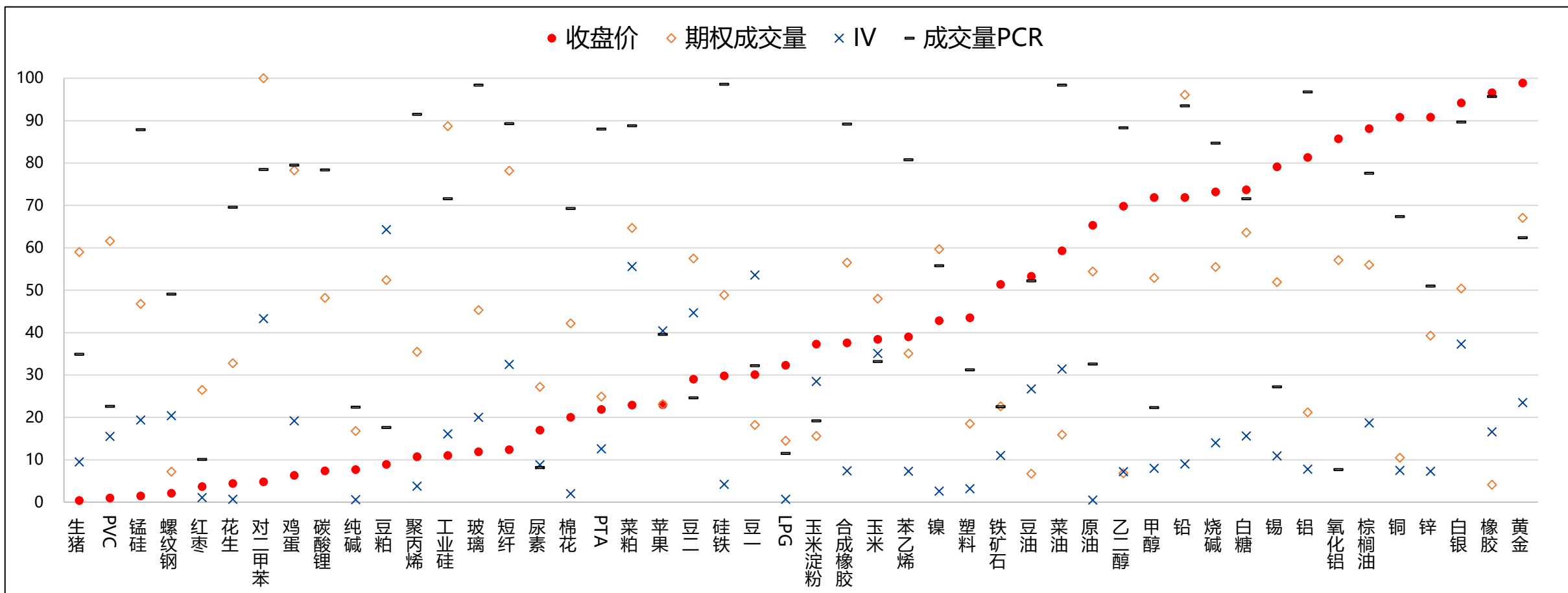
| 工具 | 指标 | 商品 | 农产品 | 能源化工 | 金属 | 上涨/增加比例 (%) |
|----|------------------|--------------|--------------|--------------|--------------|-------------|
| 期货 | 指数涨跌幅(%) | 0.3 | 0.9 | 0.0 | 0.0 | 58 |
| | 最新历史波动率 (%，绝对变化) | 13.5(-7.9) | 11.1(-16.6) | 15.6(-2.5) | 13.3(-5.2) | 46 |
| | 日均成交量 (万手，绝对变化) | 38.9(-7.3) | 44.9(-11.7) | 36.3(-3.6) | 32.1(-4.4) | 13 |
| | 日均持仓量 (万手，绝对变化) | 61.6(-1.9) | 78.7(-2.5) | 52.8(-1.6) | 50.3(-1.4) | 23 |
| | 日均成交额 (亿元，环比) | 9798.9(-18%) | 3316.5(-24%) | 2327.1(-10%) | 4096.8(-17%) | 13 |
| 期权 | 隐含波动率 (%，绝对变化) | 16.9(-0.5) | 16.3(+0.1) | 16.8(-0.4) | 16.8(-1.1) | 33 |
| | 日均成交量 (万手，绝对变化) | 7.2(-1) | 5.5(-2.7) | 6.9(+0.9) | 8.6(-1) | 31 |
| | 日均持仓量 (万手，绝对变化) | 11.5(+0) | 13.5(+0.4) | 8.7(+1.4) | 11.5(-2.4) | 56 |
| | 日均成交额 (亿元，环比) | 19.2(-20%) | 5(-26%) | 4.6(-7%) | 9.1(-21%) | 17 |

涨跌参半

涨幅居前：农产品和部分化工品涨幅居前，烧碱领涨，高基差小幅修复。

跌幅居前：工业品普遍转弱，此前偏强的苹果、苯乙烯和氧化铝等品种均下跌。





量仓

Volume
Open Interest

01

成交量

02

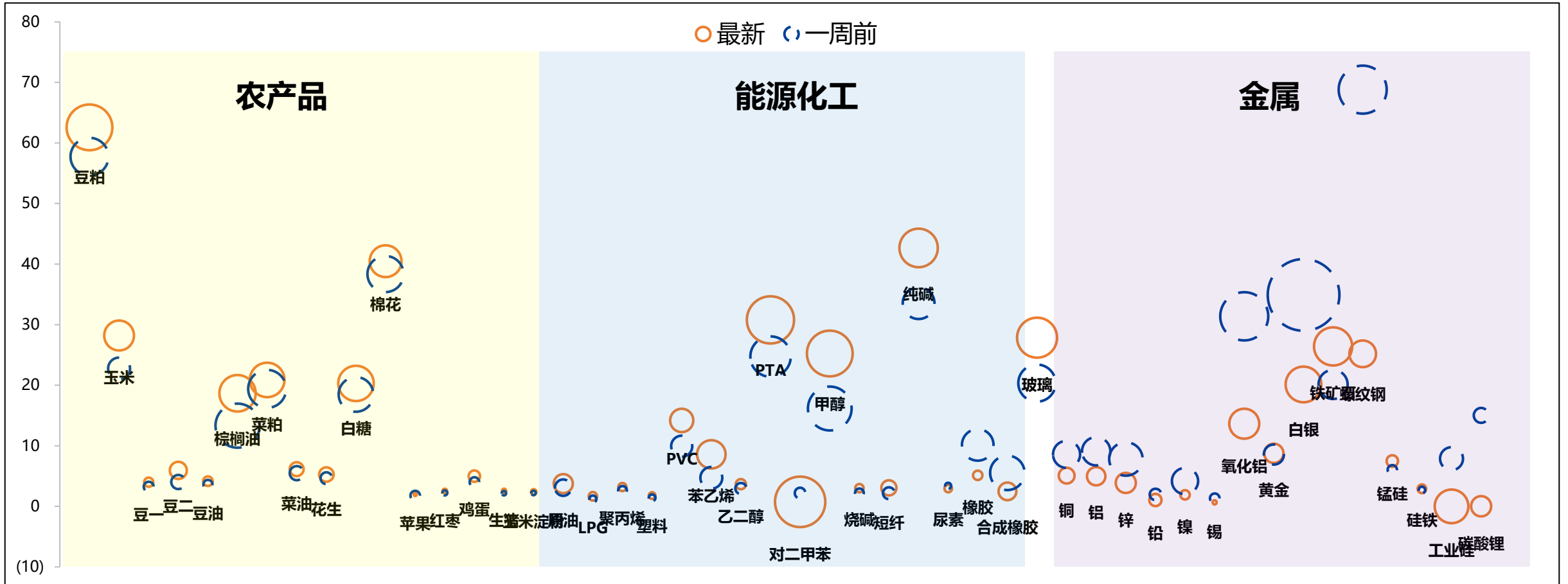
持仓量



兴业期货投资咨询部

分品种成交和持仓

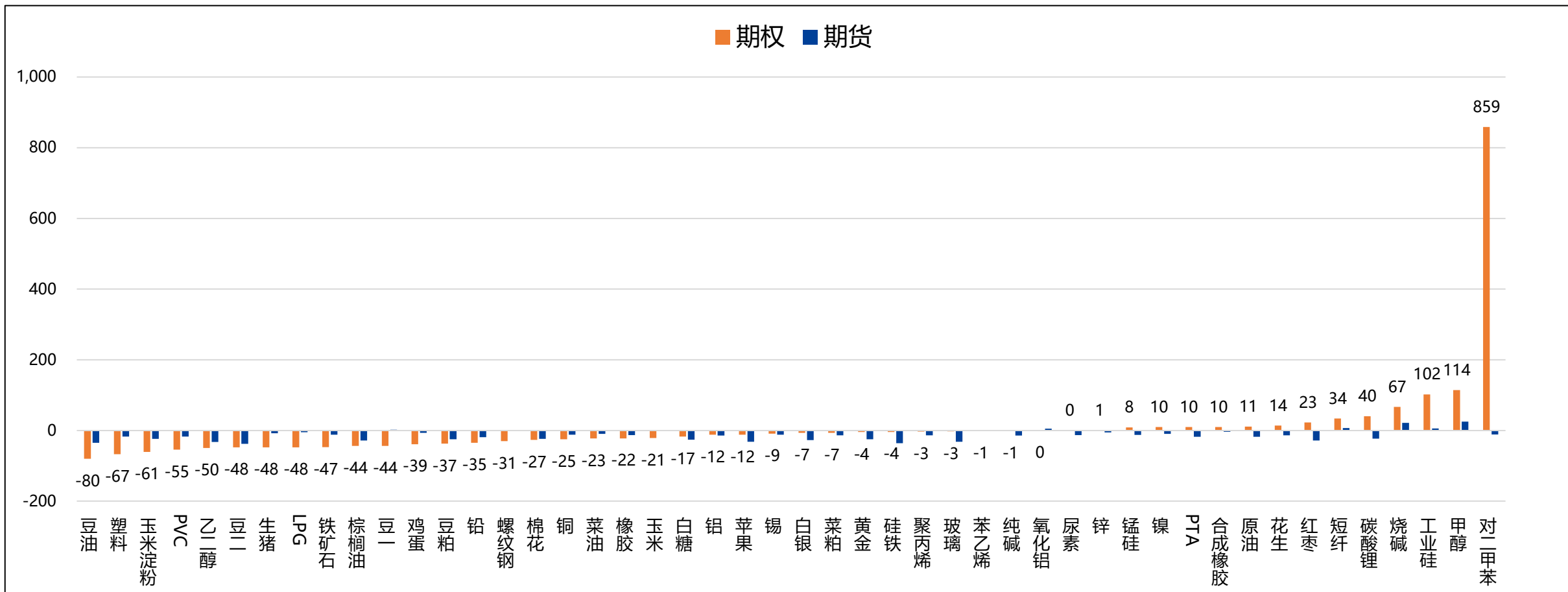
PX期权的成交量和持仓量均显著增加，并达到上市以来最高。同时PX期权的成交量达到持仓量的3倍，期权成交量接近期货成交量，反映极高的投机度。



说明：纵轴代表持仓量，气泡大小代表成交量

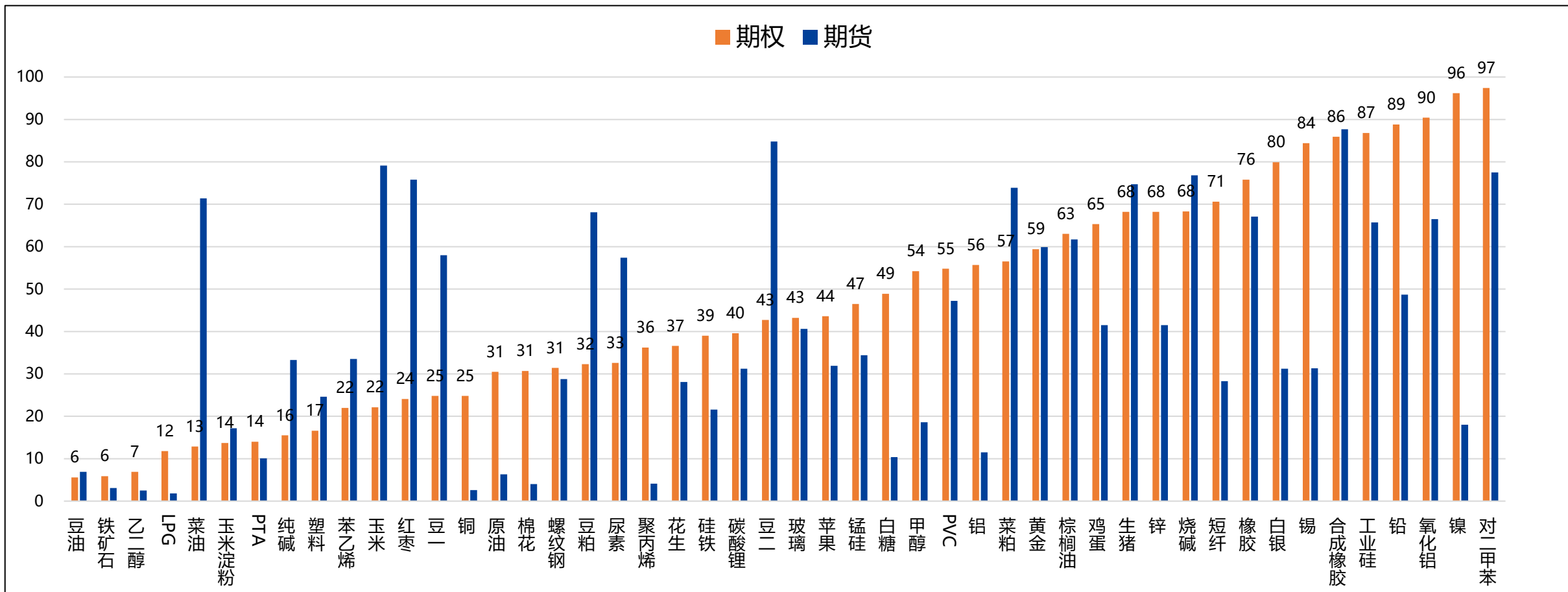
概述

周四起PX期货加速下跌，期权成交量显著增加。甲醇因期货加速上涨，期权成交量环比增长一倍



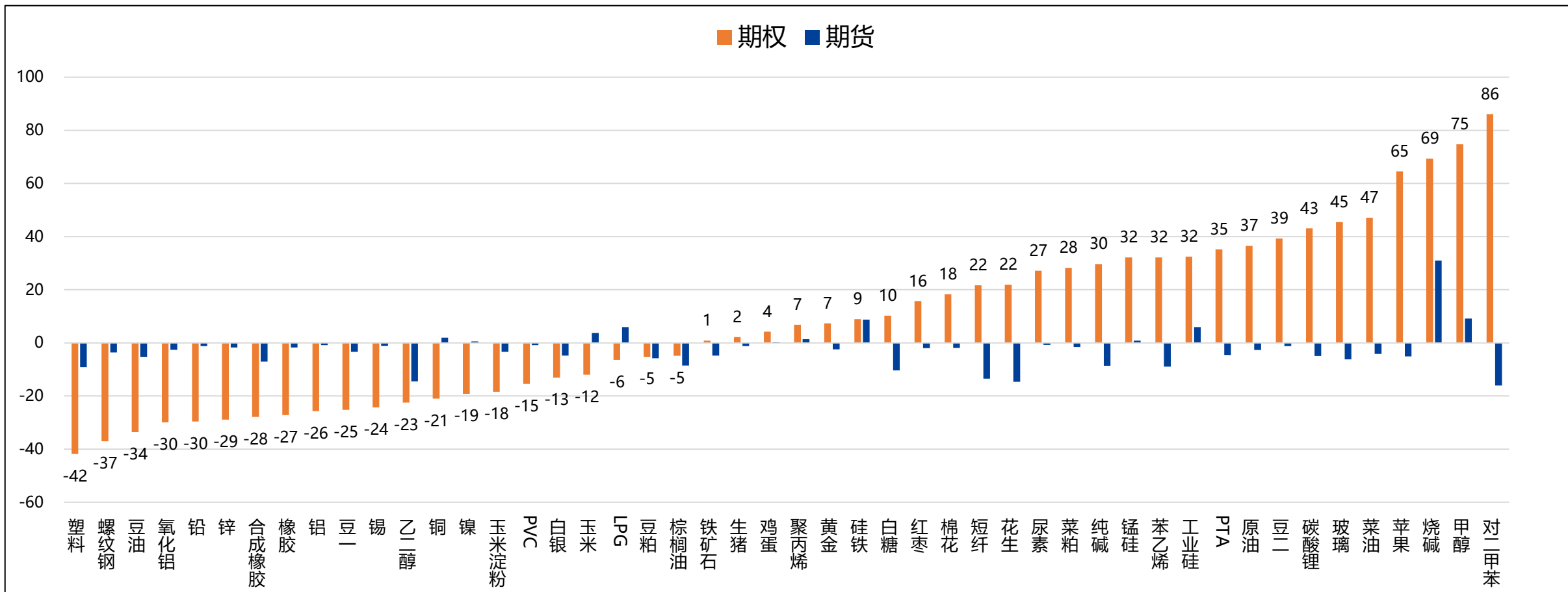
概述

PX和镍期权的成交量达到上市以来最高



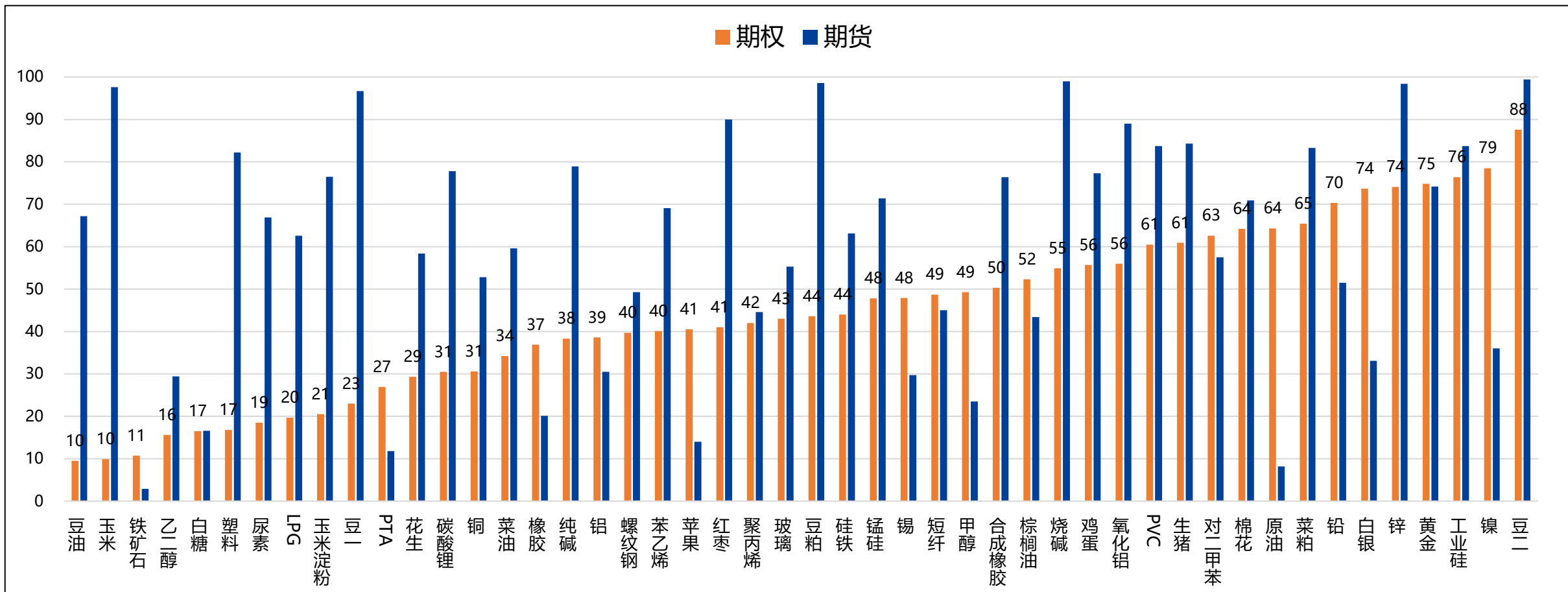
概述

PX和甲醇期权的持仓量大幅增长。



概述

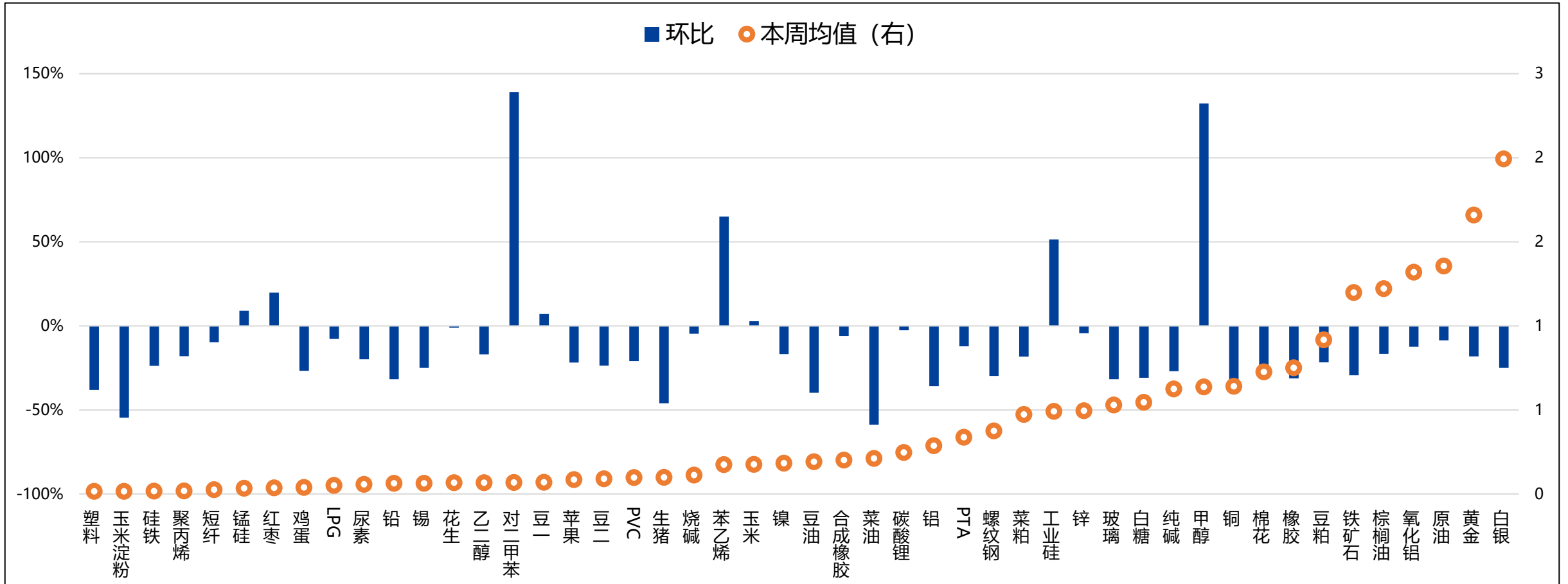
期权持仓量普遍下降。



说明：最近一周，期权和期货所有合约持仓量的日均值处于过去三年百分位水平

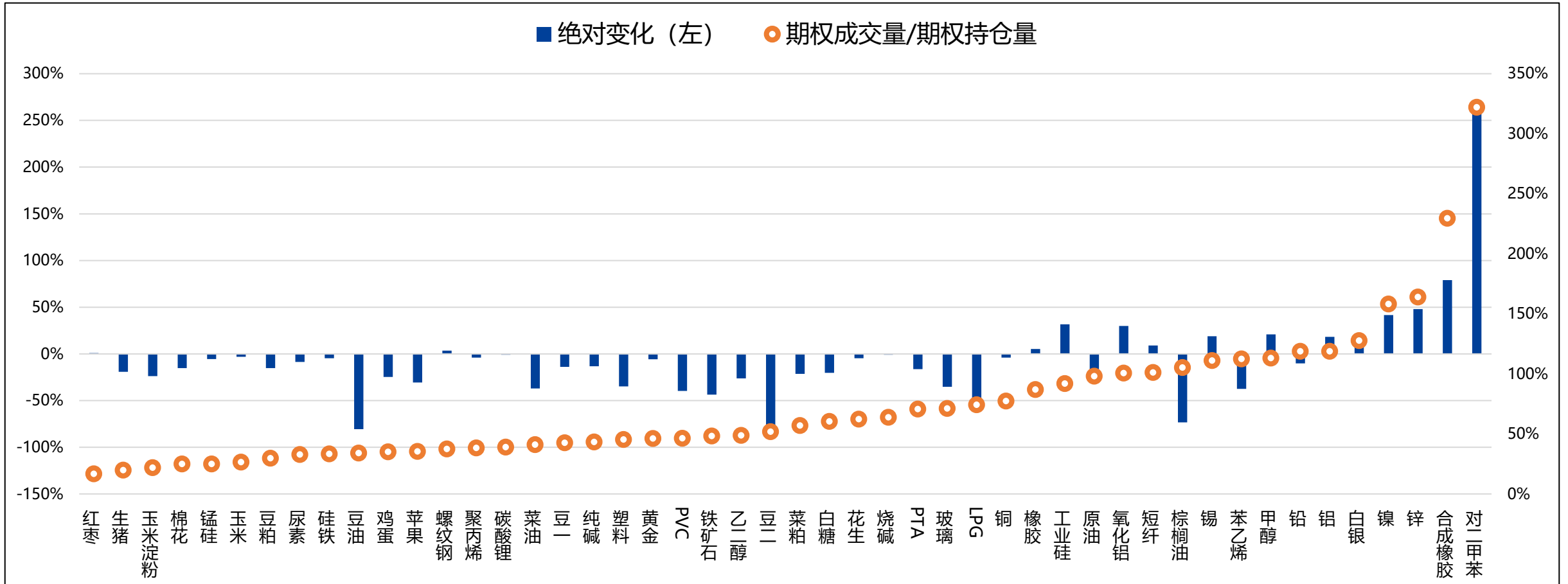
日均成交额

PX期权的成交额环比增加1.4倍。



投机度1

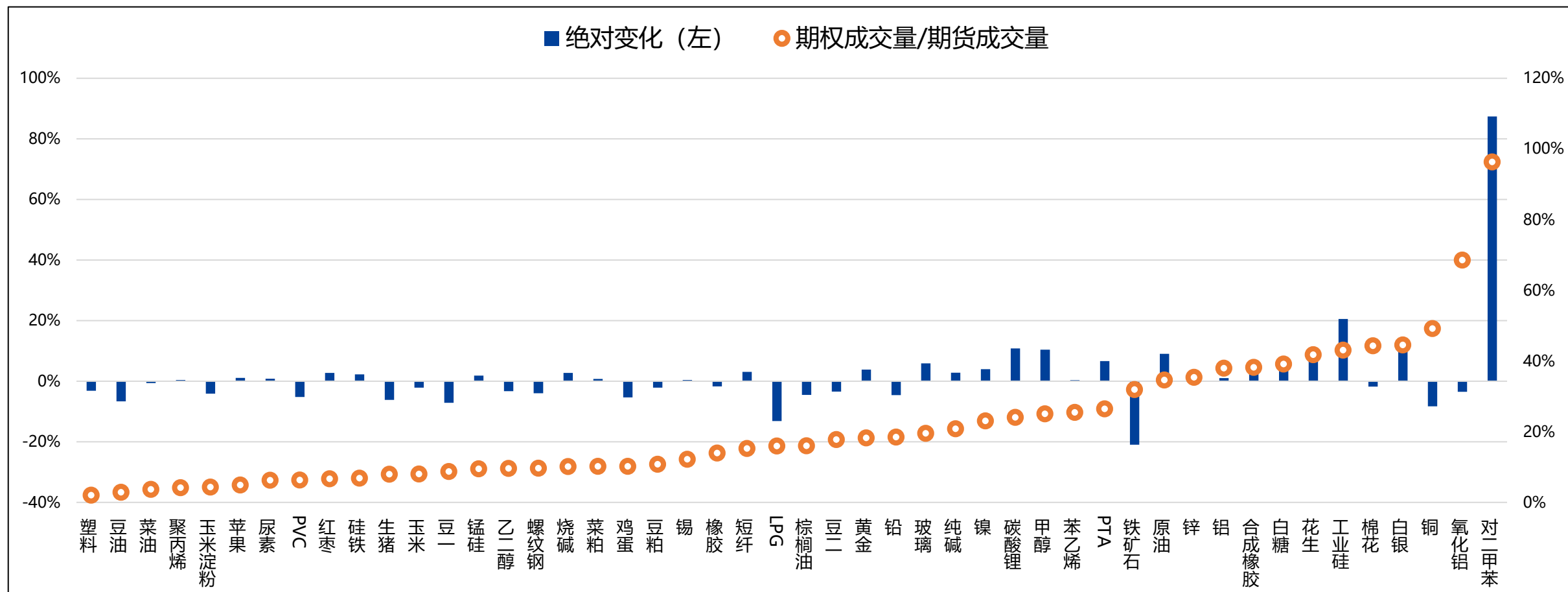
PX期权的成交量是持仓量的3倍，投机度极高。



说明：投机度1=期权成交量÷期权持仓量，数据取周均值

投机度2

PX期权成交量占期货成交量的比例达到100%，反映投机度极高。



说明：投机度2=期权成交量÷期货成交量，数据取周均值



波动率

Volatility

01

历史波动率

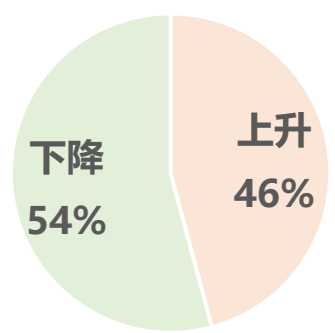
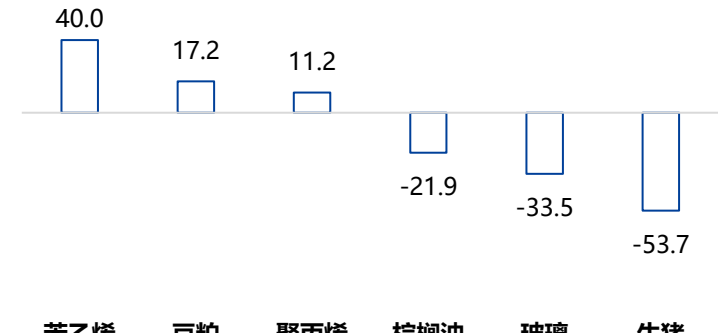
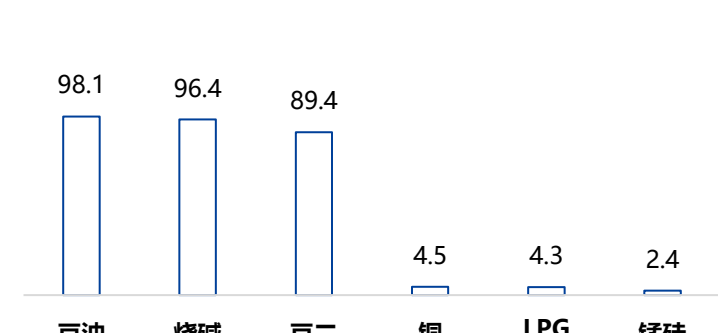
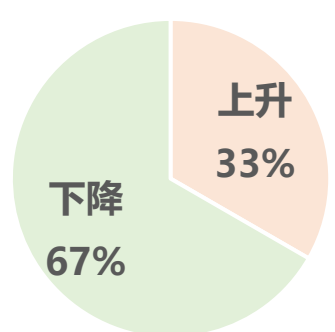
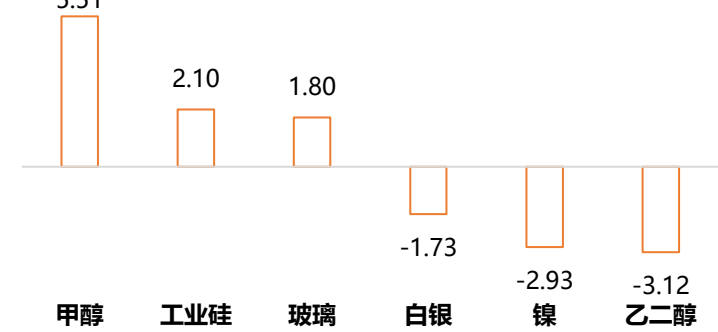
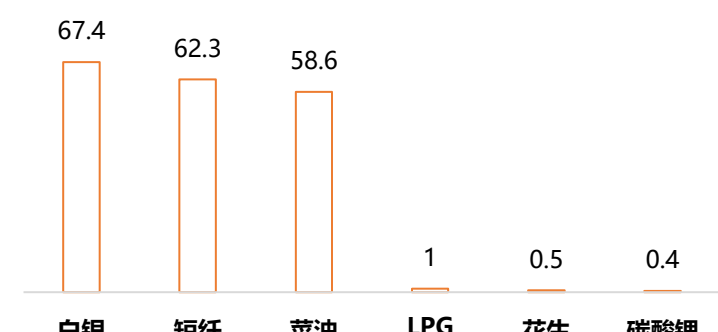
02

隐含波动率

波动率指标总览

变化: 历史波动率升降参半，隐含波动率普遍下降。

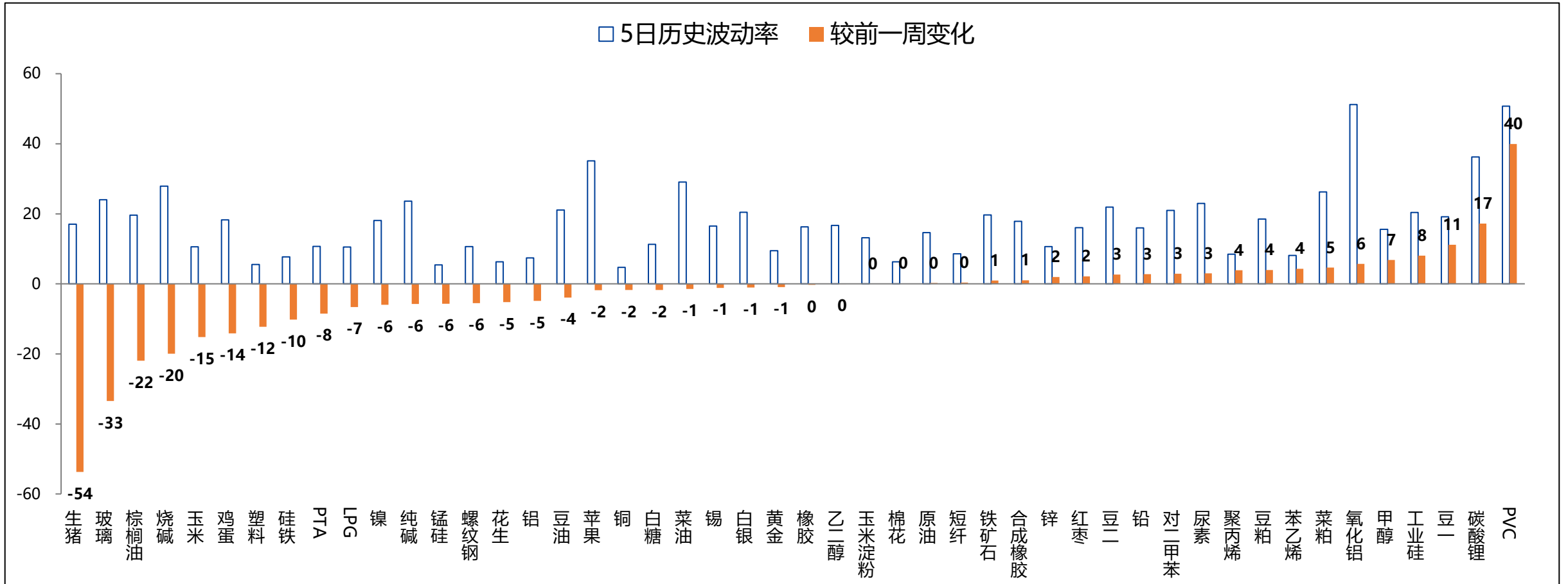
绝对水平: 仅氧化铝的历史波动率。LPG、苯乙烯和棉花的隐含波动率偏低，甲醇和PP的隐含波动率已经开始上升。

| | 升降比例 | 升降TOP3 | 所处百分位水平 (2020年至今) |
|-------|---|---|--|
| 历史波动率 |  <p>下降 54% 上升 46%</p> |  <p>苯乙烯 40.0 豆粕 17.2 聚丙烯 11.2 棕榈油 -21.9 玻璃 -33.5 生猪 -53.7</p> |  <p>豆油 98.1 烧碱 96.4 豆二 89.4 铜 4.5 LPG 4.3 锰硅 2.4</p> |
| 隐含波动率 |  <p>下降 67% 上升 33%</p> |  <p>甲醇 5.51 工业硅 2.10 玻璃 1.80 白银 -1.73 镍 -2.93 乙二醇 -3.12</p> |  <p>白银 67.4 短纤 62.3 菜油 58.6 LPG 1 花生 0.5 碳酸锂 0.4</p> |

历史波动率日均值及变化

波动率上升：PVC的历史波动率上升至高位。

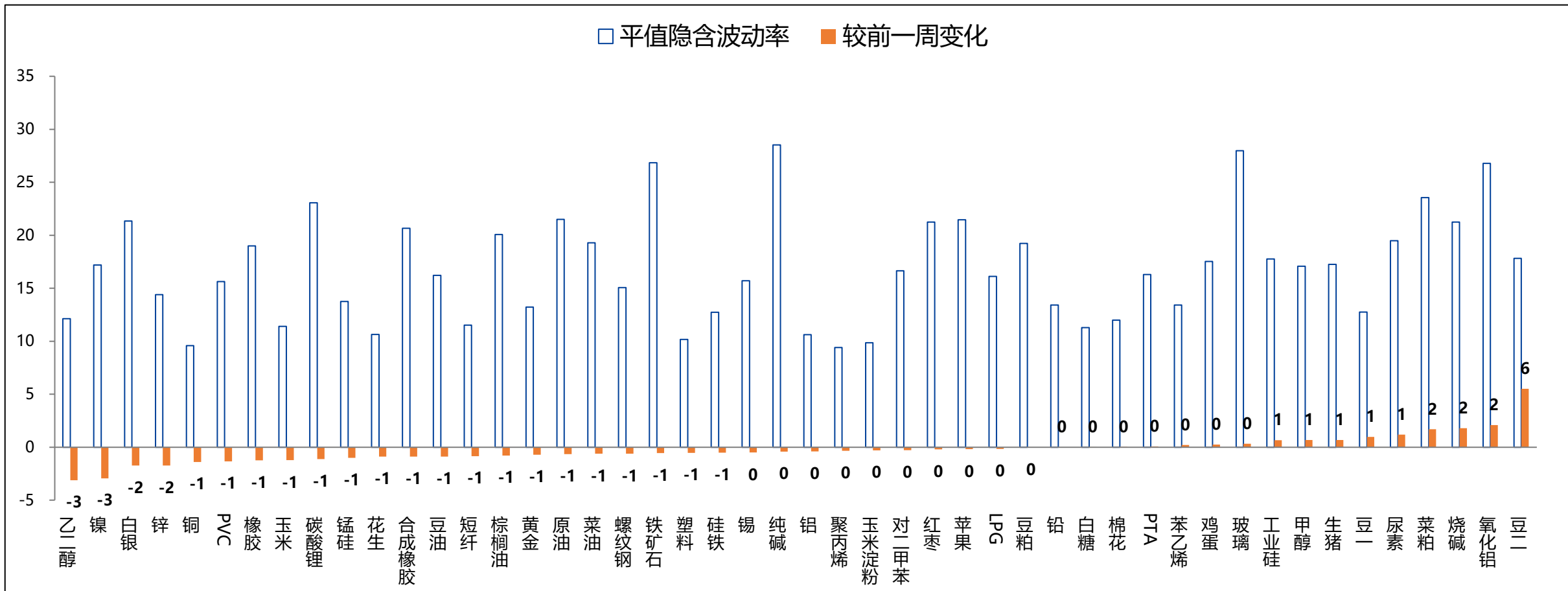
波动率下降：生猪和玻璃的历史波动率大幅下降。



平值隐含波动率日均值及变化

波动率上升：豆二的隐含波动率明显上升。

波动率下降：乙二醇和镍的隐含波动率小幅下降。

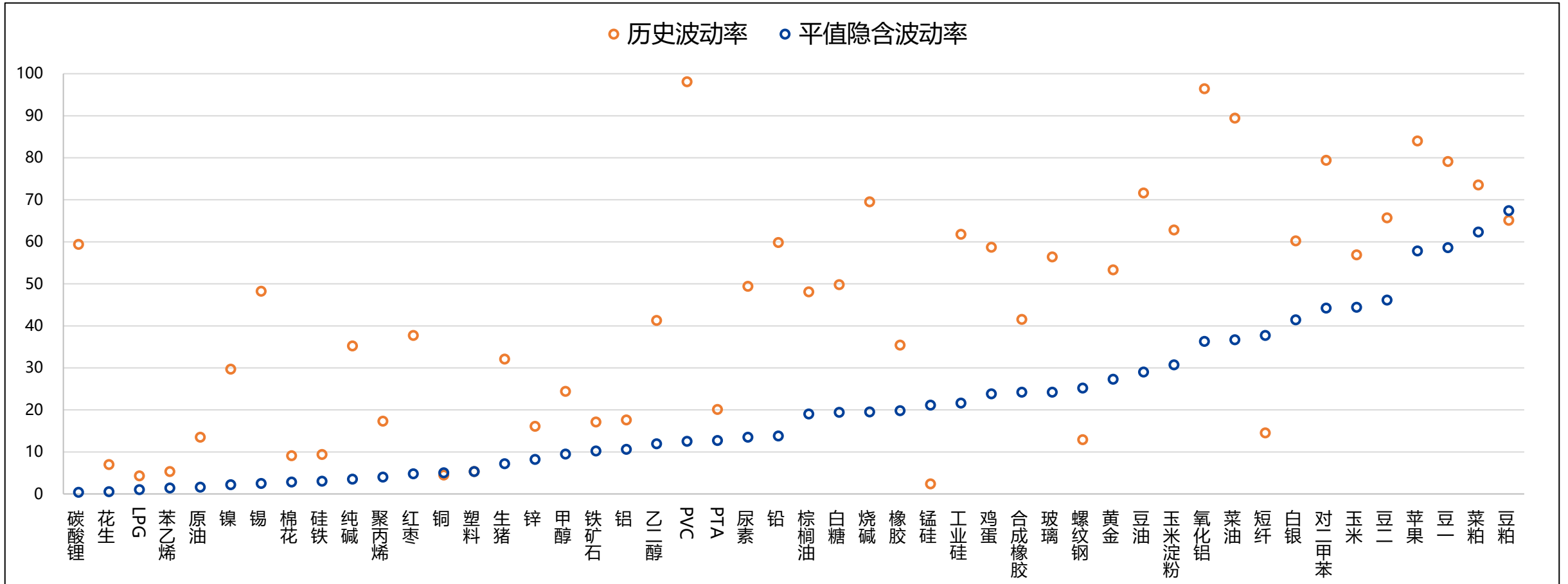


说明：最近一周相比前一周，期权主力合约平值行权价隐含波动率的日均值变化

波动率百分位水平

高：仅氧化铝的历史波动率超过90%分位水平。

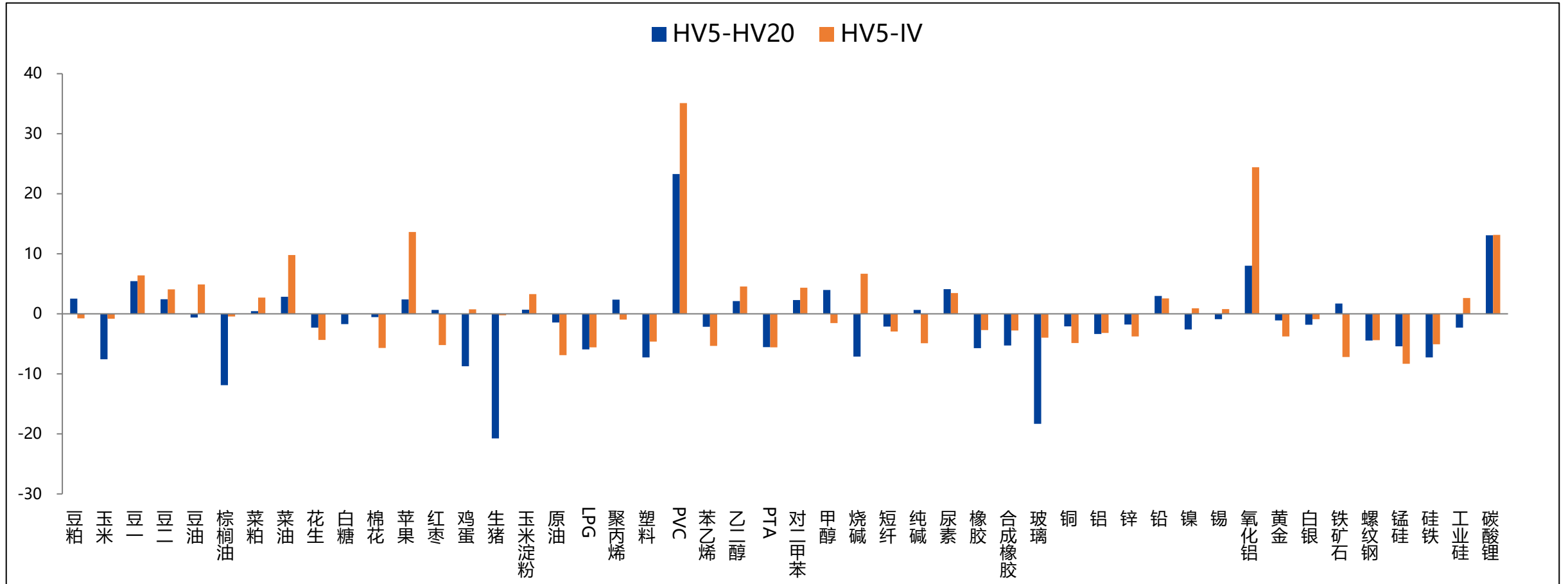
低：LPG、苯乙烯和棉花的隐含波动率偏低，甲醇和PP的隐含波动率已经开始上升。



波动率差值

过高：PVC的短期历史波动率偏高，预示期货价格波动加剧。

过低：没有任何品种的短期历史波动率偏低。



情绪

Sentiment



01

期货前二十净持仓

02

PCR

03

波动率偏度

看多：期货上是黄金、白银和锌，期权上是尿素、豆粕和PVC。

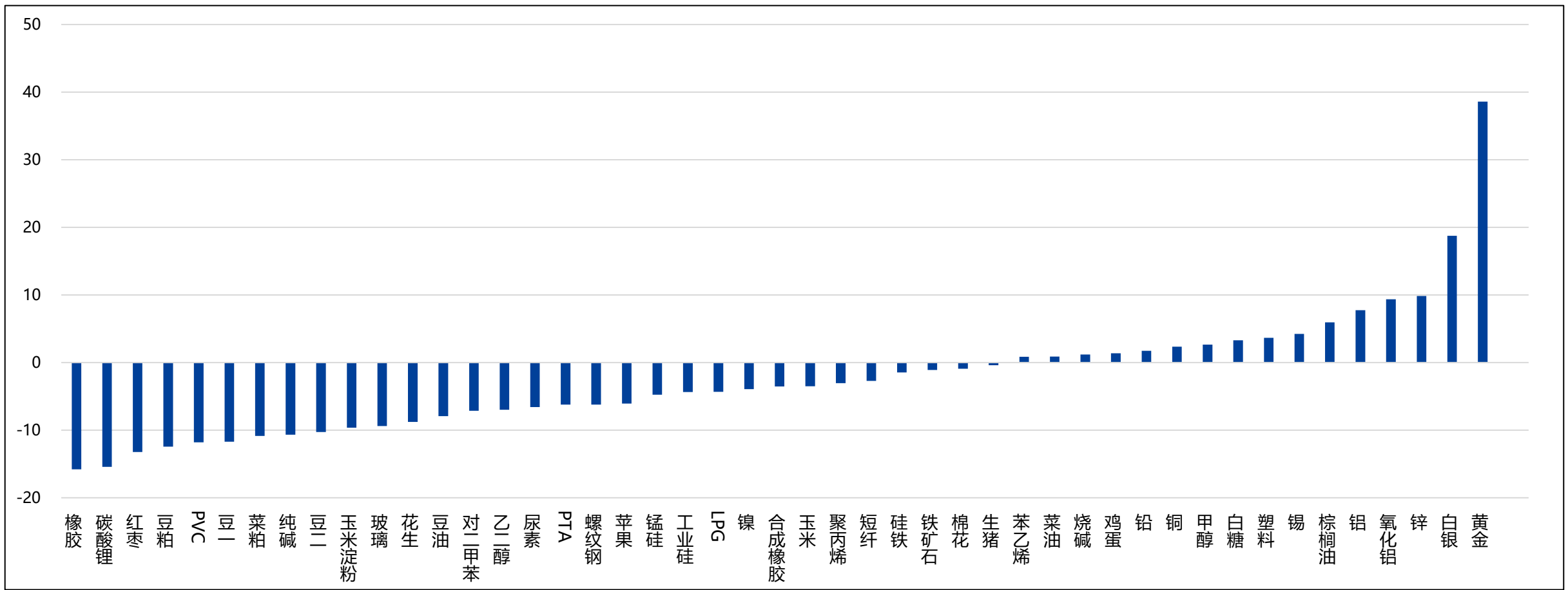
看空：期货上是碳酸锂、橡胶和红枣，期权上是硅铁、菜油和橡胶。

| 情绪 | 看多 (从高到低) | 看空 (从高到低) |
|------------|-----------------------|---------------------|
| 期货 | 黄金 白银 锌 | 橡胶 碳酸锂 红枣 |
| 成交量 PCR | 氧化铝 尿素 红枣 | 硅铁 玻璃 菜油 |
| 持仓量 PCR | 豆粕 生猪 锡 | 硅铁 铅 菜油 |
| 偏度 | 锰硅 碳酸锂 玉米淀粉 | 棉花 聚丙烯 铜 |

期货净持仓比例

净多持仓：黄金和白银保持强势，净多持仓量稳居前列。氧化铝净多持仓开始减少

净空持仓：碳酸锂和橡胶的净空持仓量偏高。

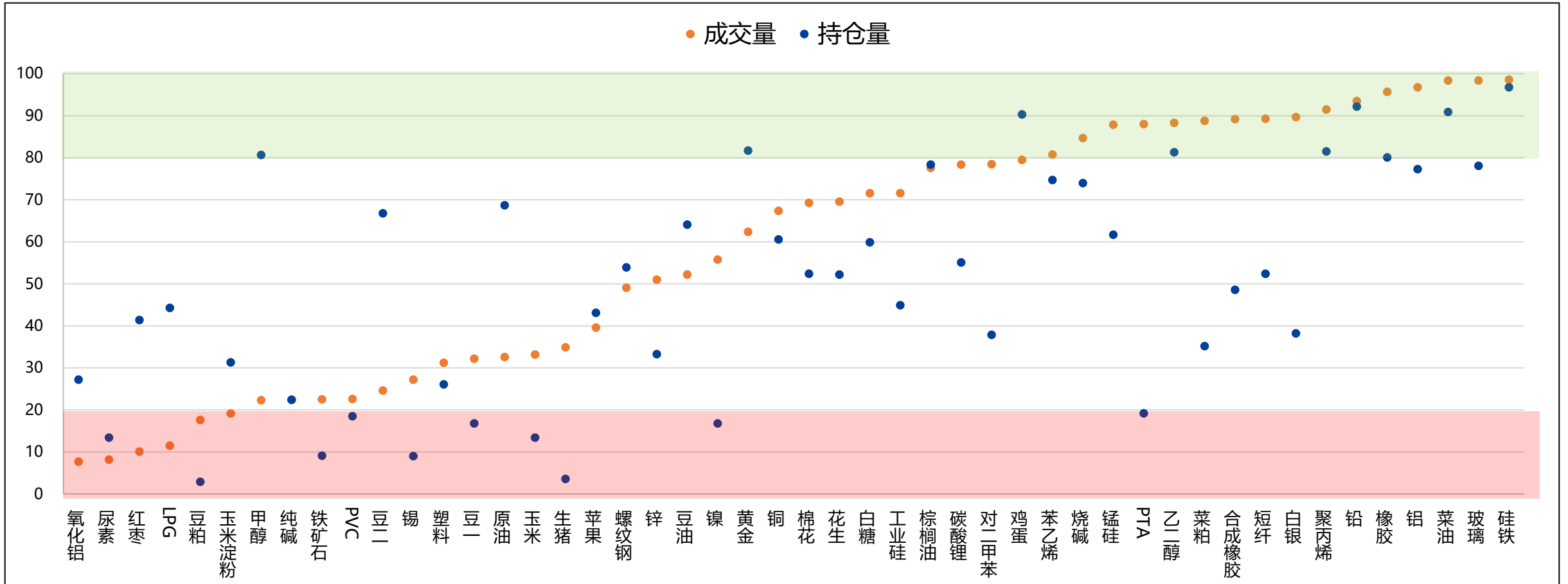


说明：期货主力合约，（前二十席位会员多单持仓-空单持仓）÷总持仓量

期权PCR

看多：尿素、豆粕和PVC。

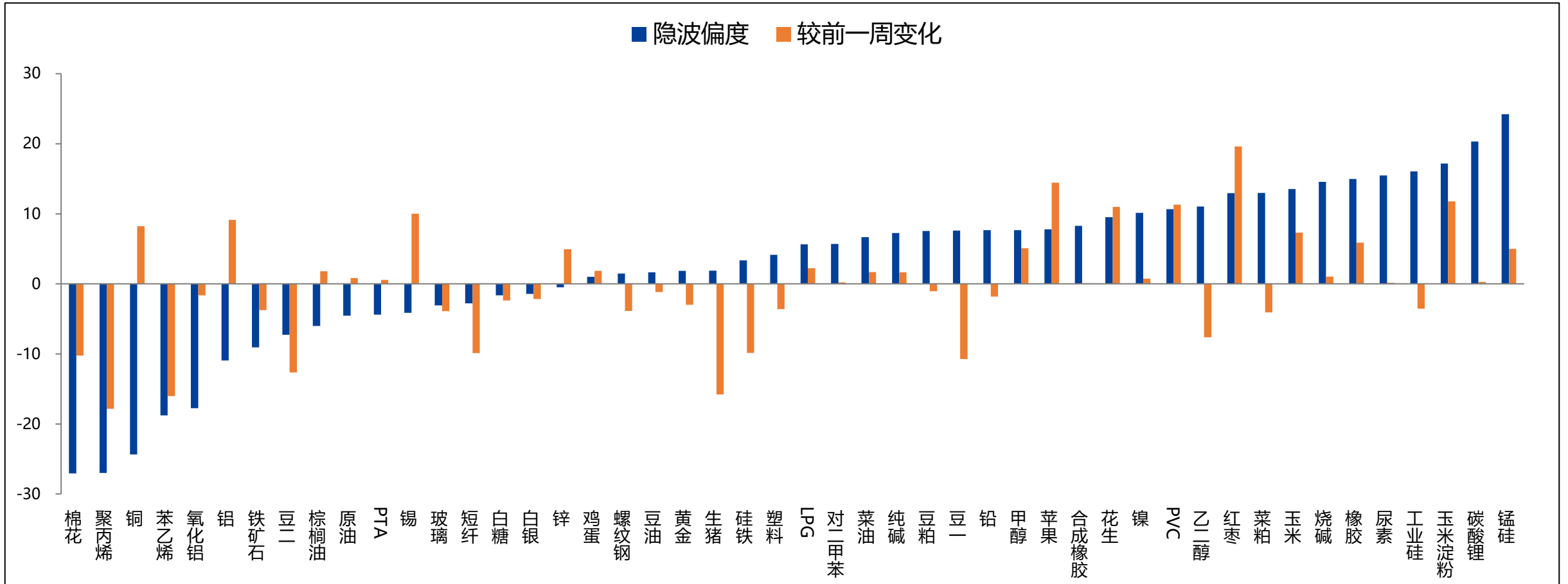
看空：硅铁、菜油和橡胶。



说明：成交量PCR=期权品种看跌成交量÷看涨成交量，数值高反映看空情绪。持仓量PCR类似

隐波偏度

- 看多：锰硅、碳酸锂和玉米淀粉。
- 看空：棉花、PP和铜。



说明：105%与95%行权价的隐含波动率差值÷平值隐波，数值高代表看多情绪